

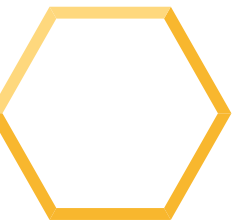
Simplink

Bolus technique

**Det nya systemet
för bolusmatning**
från Nestlé Health Science



EN
ANVÄNDARGUIDE
FÖR PATIENTER



SimpLink™

Designad för patienter och vårdgivare



Bolusmatning är en **sondmatningsmetod** som utförs med hjälp av enteral spruta, enteral nutritionspump eller genom att använda sig av gravitationsmatning. Nu finns en **ny teknik** tillgänglig: SimpLink™. Ett nytt system för bolusmatning **utformat för patienter och vårdgivare** – säkert, innovativt och enkelt att använda.

Följande information beskriver hur du levererar enteral sondmat med SimpLink™.

UTRUSTNING

-  Förskreven enteral sondmat
-  Vatten
-  Matningsslang
-  Spruta anpassad för att skölja matningsslangen

OBSERVERA: vid behov av ytterligare information kring bolusmatning med SimpLink™, kontakta din läkare eller dietist.



Tvätta händerna innan och efter du handskas med matningsslangen.



Kontrollera sondnäringens instruktioner och utgångsdatum.



Vid sängliggande matning, säkerställ att patienten **sitter eller ligger med huvudet rest** åtminstone 30 grader (ungefär med höjden av 2 kuddar) och att patienten stannar kvar i denna position 30–60 minuter efter varje matningstillfälle för att förebygga illamående eller reflux.



Skölj slangen med vatten före och efter administrering av sondnäringen med en enteral spruta eller via gravitation. Minst 10–20 ml är rekommenderad mängd men beror på patientens behov av vätska och eventuella vätskerestriktioner.



Administrera den **förskrivna volymen sondnäring**.
Se nästa sida hur du gör detta med **SimpLink™**



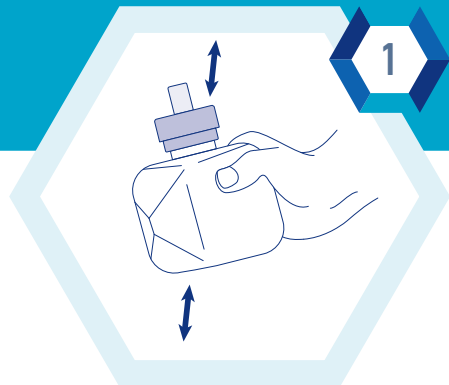
Efter administration, **kassera eller diska** och lufttorka all utrustning (följ tillverkarens rekommendationer eller lokala anvisningar).
Säkerställ att korken på matningsslangen är ordentligt stängd för att undvika läckage av magsaft.



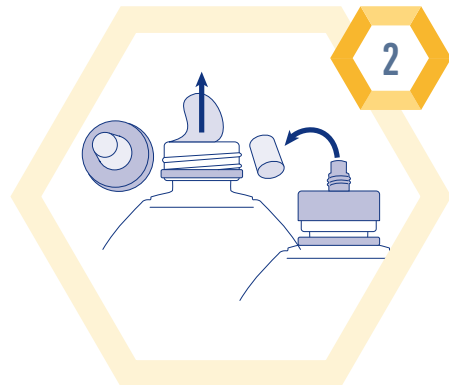
Efter att förpackningen öppnats ska den förbrukas inom 12 timmar. Förvara eventuell oanvänd portion, **återförsluten i kylskåp**, mellan matningstillfällena. Släng oanvänd produkt 12 timmar efter att flaskan öppnats.

Hur man använder SimpLink™

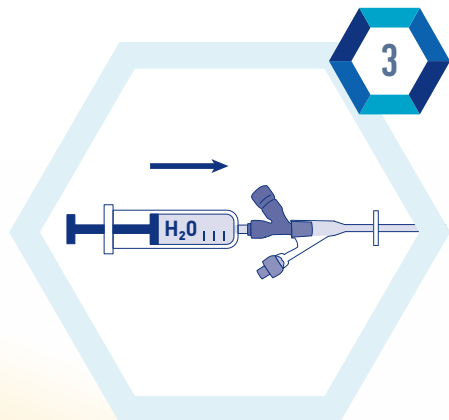
Bolusmatning är en teknik där man administrerar sondnäringen genom en enteral matnings slang i en serie av mindre volymer som ges i regelbundna intervaller. En typisk bolus är 250 ml men enskilda patienter kan tåla mer eller mindre än denna volym. SimpLink™ är ett nytt system för bolusmatning utformat för patienter och vårdgivare – säkert, innovativt och enkelt att använda.



Skaka förpackningen väl innan den öppnas.



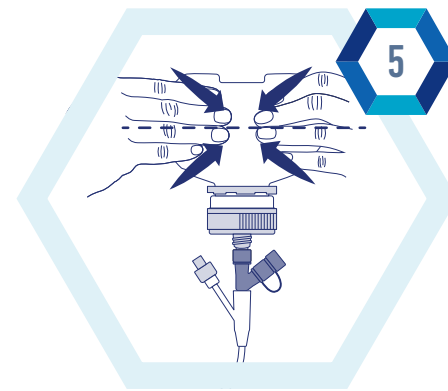
Öppna förpackningen genom att skruva av det stora locket, ta bort aluminiumfoliet och sedan återförsluta det stora locket. Ta bort det lilla locket.



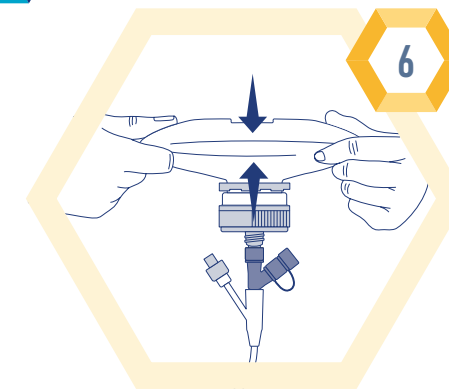
Om nödvändigt, spola matningslangen med vatten med hjälp av en spruta.



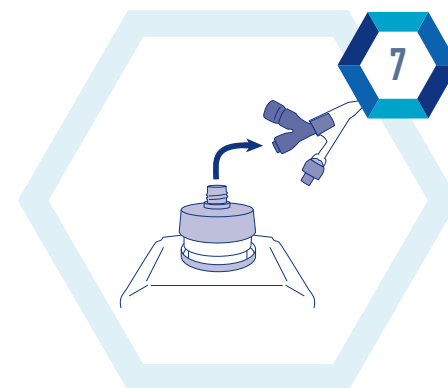
Skruva på SmartFlex™-flaskan på matnings-slangens ände. Släpp matningslangen för att inte hindra sondnäringen från att flöda genom slangen.



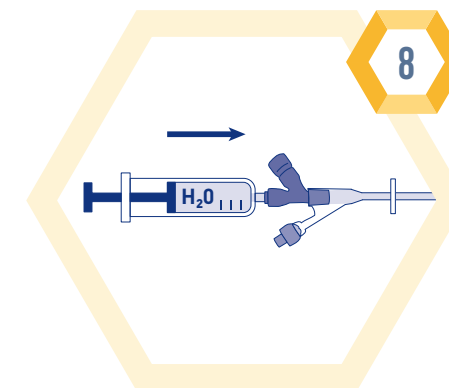
Håll SmartFlex™-flaskan upp och ner - på så sätt undviker man att luft följer med sondnäringen. Placera flaskan i höjd ovanför stomat - detta gör att sondnäringen rinner lättare. Tryck på mitten av flaskan där etiketten sitter med båda händerna. Tryck på flaskan gradvis för att leverera sondnäringen tills dess att sidorna tryckts ihop och du inte kan trycka ut mer sondnäring.



Byt position på händerna, placera dem så att du kan trycka botten av flaskan mot öppningen för att leverera resterande mängd sondnäring. En flaska bör ta ungefär 10–20 minuter att tömma, beroende på tolerans.



Stäng klämman på matningslangen (om sådan finns) innan SmartFlex™-flaskan tas bort. Stäng korken på matningslangen ordentligt för att inte riskera kontaminering av matningslangen.

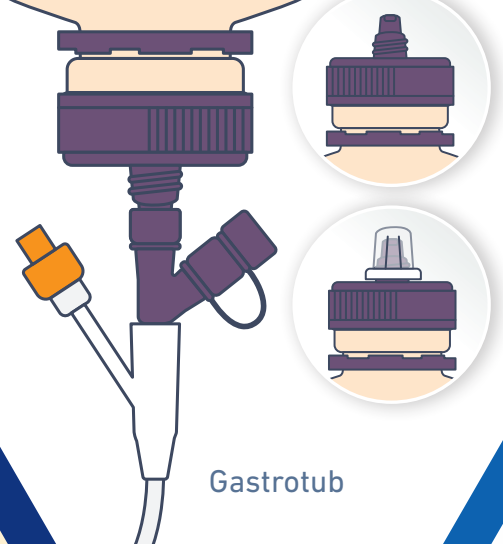


Efter administreringen, använd en spruta för att skölja igenom vatten, enligt rekommendation från din vårdpersonal.

För regelbundna matningsintervaller, **följ läkarens förskrivning**. Försök att nå vätskebehovet under bolusmatningen och medicinering för att minska frekvensen av de bolusmatningar och spolningar som krävs under dagen. Vid långa pauser mellan bolusmatningarna, **se till att vätskebehovet täcks** genom att spruta med vatten mellan matningstillfällena om möjlig samt före och efter varje matningstillfälle.

En unik direkt bolusmatningsteknik från Nestlé Health Science

DESIGNAD FÖR
PATIENTER OCH
VÅRDGIVARE



Gastrotub



INNOVATIV

Unik direkt bolusmatningsteknik



LÄTT ATT ANVÄNDA

Enkel, omedelbar och minskar tiden som behöver läggas på matning*



ÖKAD FRIHET

Flexibel och bekväm för matning utanför hemmet*



RENLIG

Minskad risk för spill*



SÄKER

Minskad kontaminationsrisk vs bolusmatning med spruta*



LIVSKVALITÉT

Ger mer självständiga patienter och gör vardagens alla aktiviteter enklare*



HÅLLBAR

Minskat svinn

* Återkoppling från vårdgivare, Nordisk studie utförd av NHS 2020.



SimpLink

Bolus technique



Nestlé Health Science
Box 6026, 102 31 Stockholm. Tel: 020-78 00 20
www.nestlehealthscience.se